







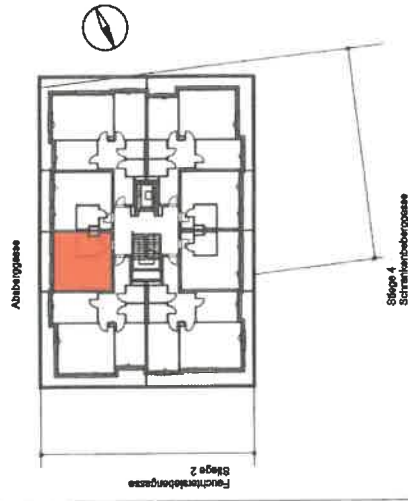
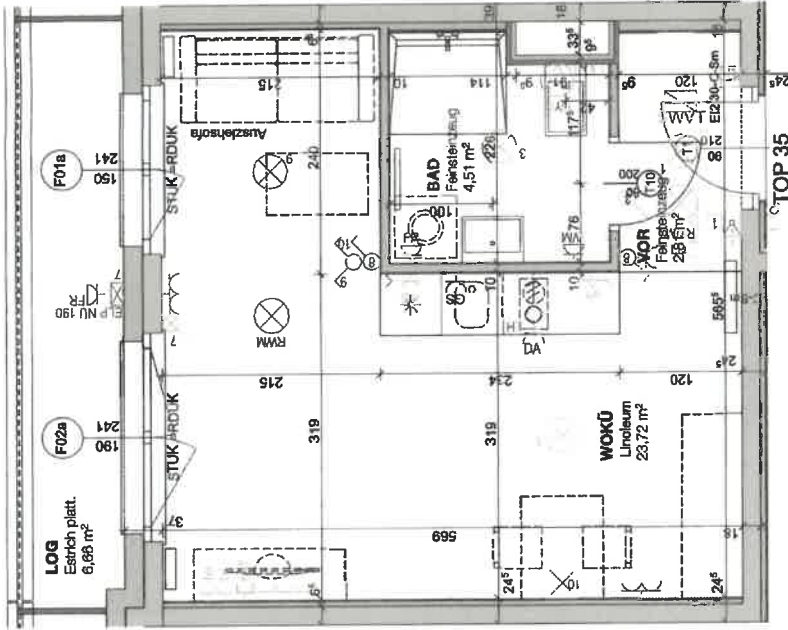




Wohnhausanlage
Preyersche Höfe
 Schrankenberggasse 31, Wien 1100, Bauplatz C

STIEGE 3/4.STOCK

TOP 3.35/ A-BW
 WHG: 31,04 m²
 Loggia: 6,66 m²
 Summe: 37,70 m²
 ER: 2,85 m²



GSG Gesellschaft für
 Stadterneuerung und -erneuerung
 Gemeinnützige Gesellschaft m.B.H.
 Untergasse 16
 1070 Wien
 T: +43 (0) 1 524 03 40-12
 www.gsgwien.at

KURZ ARCHITEKTEN ZTGmbH
 Arch. DI Wolfgang Kurz
 2500 Baden, Piarmgasse 4/7
 T: +43 676 3068606
 M: office@kurz-architekten.at

Änderungen infolge von Behördeneinlagen, bautechn. und konstruktiven Maßnahmen vorbehalten. Statistische und bauphysikalische Details sind nicht Planinhalt.
 Die Wohnungs- und Raumgrößen sind ex. Angaben und können sich aufgrund der Detailplanung ändern.
 Hinsichtlich der Boden- u. Wandbeläge, sowie der Elektro-, Sanitär- und sonstigen Ausstattungen gilt ausschließlich die jeweils aktuelle Bau- und Ausstattungsbeschreibung; Errichtungsgegenstände sowie Küchen und Küchengeräte dienen nur der Veranschaulichung und werden nicht geliefert.
 Heizkörper sind nicht maßgenau und definieren nur die voraussetzliche Lage. Der Plan ist zum Anfertigen von Einbaumöbeln nicht geeignet. Möbel, vor allem Schränke sind von Außenwänden 10 cm abgerückt aufzutragen.

