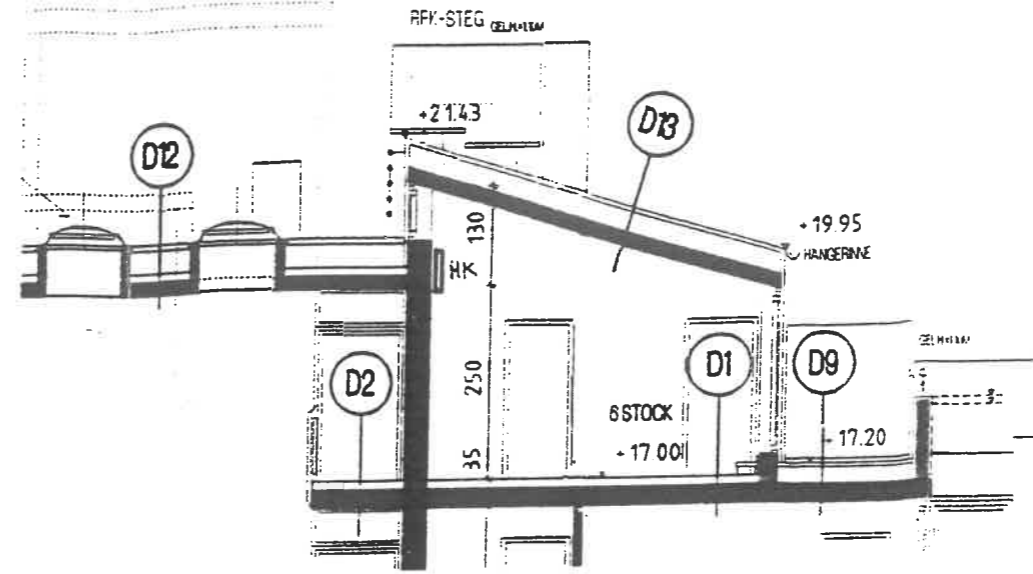
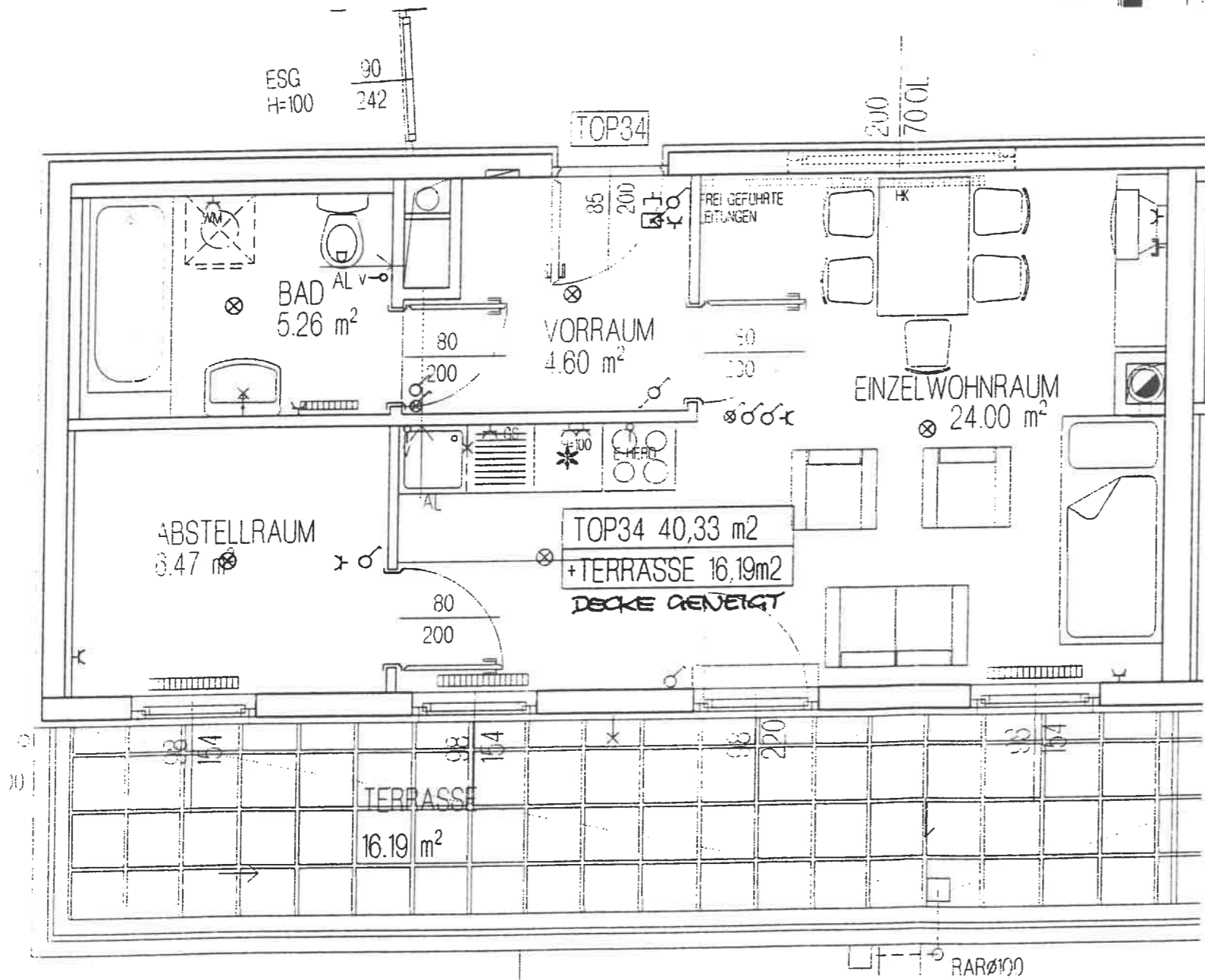


GSG
WOHNHAUSANLAGE
1110 WIEN, CSOKORGASSE

STIEGE 2
 6. STOCK
 TOP 34

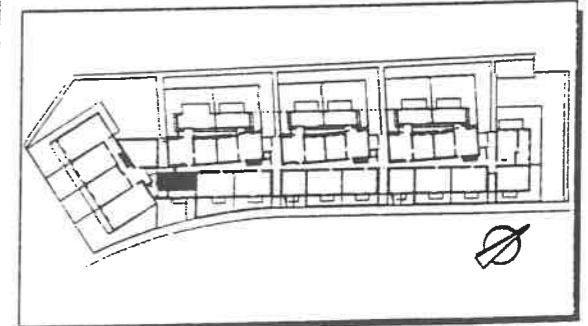


SCHEMA-SCHNITT



LEGENDE

- | | |
|------------------|---------------------------|
| Heizkörper HK | Sprechepparat |
| Ausschalter | TV-Steckdose |
| Wechselschalter | Telefonausst. |
| Kontrollschalter | Steckdose |
| Serienschalter | Doppelseckdose |
| Kreuzschalter | Geschirrspüler |
| Taster | Waschmaschine |
| Leuchtlaster | Verteiler |
| Deckenausst. | E-Herd-Anschlussdose |
| Wandausst. | Ventilator |
| | Leerverrohrung Dunstabzug |



BAUHERR:

GSG
 GESELLSCHAFT FÜR STADTENTWICKLUNG
 UND STADTERNEUERUNG
 GEMEINNÜTZIGE GESELLSCHAFT M.B.H.
 1040 WIEN, OPERNGASSE 20B/FALLMANNGASSE 4
 TEL: 0222-686 15 01 FAX: 0222-686 87 67

ARCHITEKTEN:

MAG. ARCH. GÜNTHER HOLNSTEINER
 DPL.-ING. MARKUS SPIEGELFELD
 A-1130 WIEN, TRAUTTMANNSDORFFGASSE 8
 TEL: 0222-877 23 89 FAX: 0222-877 76 60

INGANG bestatigt am 16.6.97
 im Gewerbe der Pflanzlichkeit
 im Auftrag der Bauverwaltung
[Signature]



DESER PLAN IST ZUM ANFERTIGEN VON EINBAUMOBELN NICHT GEEIGNET. STATISCHE UND BAUPHYSIKALISCHE DETAILS SIND NICHT PLANMÄSSIG. ÄNDERUNGEN VORBEHALTEN. DIE ENRICHTUNG ERFOLGT LAUT AUSSTATTUNGSBESCHREIBUNG MASS-UND FLÄCHENTOLERANZ +/- 3.0%

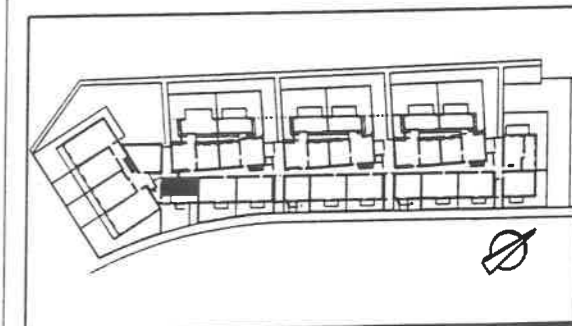


GSG
WOHNHAUSANLAGE
1110 WIEN, CSOKORGASSE

STIEGE 2
 6. STOCK
 TOP 34

LEGENDE

STUK	Sturzunterkante	PS	Pultschacht Kanal
DUK	Deckenunterkante	KS	Kanalsöhle
FPH	fertige Parapethöhe	TERR	Terrain
AL	Abkut	RAR	Regenabfuhr
ZL	Zuluft	RSK	Regensinkkasten
NK	Notkamin		
EM	Einmündung Notkamin		
PT	Putztür Notkamin		
BA	Bodenablauf		
GEL	Geländer		
BA	Bodenablauf		
WN	Wiener Null (Vergleichs - Höhenmass)		
T30, G30	Brandwiderstandsklasse		



BAUHERR:

GSG
GESELLSCHAFT FÜR STADTENTWICKLUNG
UND STADTERNEUERUNG
GEMEINNÜTZIGE GESELLSCHAFT M.B.H.
 1040 WIEN, OPERNGASSE 20B/FAULMANNGASSE 4
 TEL: 0222-586 15 01 FAX: 0222-586 87 67

ARCHITEKTEN:

MAG. ARCH. GUNTHER HOLNSTEINER
DPL.-ING. MARKUS SPIEGELFELD
 A-1130 WIEN, TRAUTTMANSDORFFGASSE 8
 TEL: 0222-877 23 89 FAX: 0222-877 75 50

DIESER PLAN IST ZUM ANFERTIGEN VON EINBAUMOBELN NICHT GEEIGNET. STATISCHE UND BAUPHYSIKALISCHE DETAILS SIND NICHT PLANHALT. ÄNDERUNGEN VORBEHALTEN. DIE EINRICHTUNG ERFOLGT LAUT AUSSTATTUNGSBESCHREIBUNG MASS-UND FLÄCHENTOLERANZ +/- 3.0%

